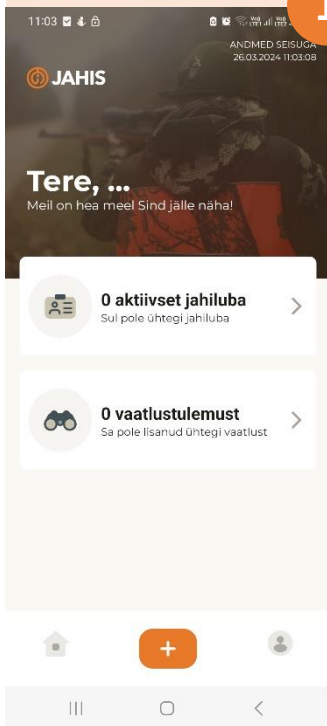


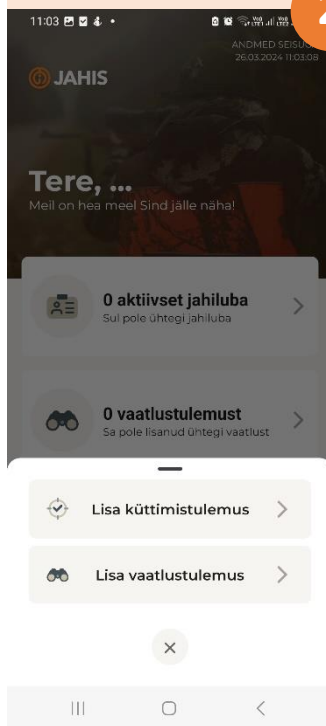
KARU KAHJUSTUSTE SISESTAMINE JAHISE ÄPIS

Andmete sisestamiseks tuleb avalehel vajutada „pluss“ ikoonile.



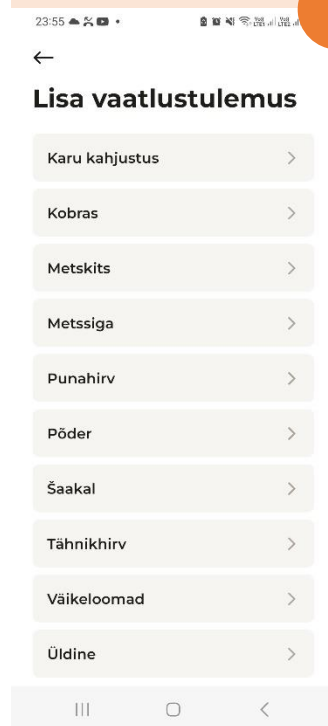
1

Seejärel tuleb valida „Lisa vaatlustulemus“.



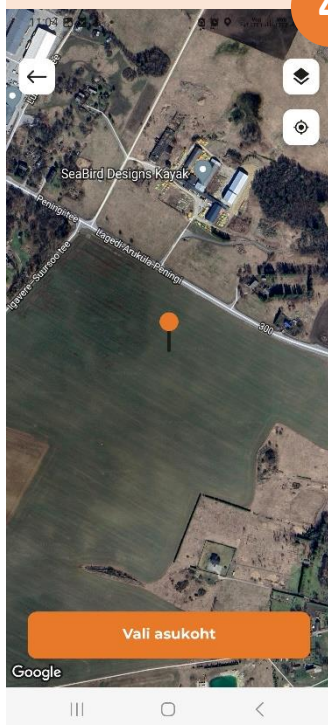
2

Avanenud nimekirjast tuleb valida „karu kahjustus“.



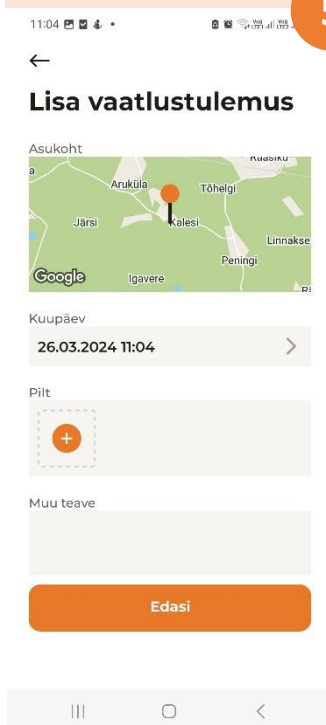
3

Järgnevalt tuleb määrata kahjustuse asukoht.



4

Seejärel saab juurde lisada foto ja lisainfo.



5

Viimases etapis saab määrata kahjustatud ala suuruse.



6